

## ■ MONDE : Le maïs américain à son plus haut depuis juin

Du 27/12 au 03/01, le cours de l'échéance mars à Chicago a perdu 2 \$/t pour se situer à 177 \$/t. Les producteurs américains accélèrent traditionnellement leurs ventes en ce début d'année et les fonds prennent leurs profits après une fin d'année marquée par un retour au-delà du seuil des 4,5 \$/boisseau, résistance datant de juin 2024.

La semaine passée aux Etats-Unis, les contractualisations à l'export ont atteint 0,78 Mt, un chiffre inférieur aux attentes des opérateurs. Cependant en date de fin de décembre, 62% du volume d'exportations attendu par l'USDA (63 Mt) était déjà contractualisé ou expédié contre 54% en moyenne à cette date. Par ailleurs, les Etats-Unis ont gagné un panel face au Mexique dans le cadre de l'accord de libre-échange USA-Mexique-Canada. Celui-ci a jugé illégal les restrictions imposées par le Mexique sur l'importation de maïs OGM américain à destination de l'alimentation humaine, interdiction qui devait s'étendre à terme à l'alimentation animale. La présidente mexicaine a annoncé que son pays se mettrait en conformité avec cette décision. Les relations commerciales entre les deux pays restent à suivre alors que Donald Trump a annoncé vouloir imposer dès son investiture le 20/01 des droits de douane supplémentaires à son voisin, qui est également le 1<sup>er</sup> acheteur de maïs américain à l'export.

La production américaine d'éthanol se maintient à un rythme élevé mais les producteurs sont agacés par l'absence de mise en place du nouveau Farm Bill, repoussée à fin 2025, qui devait autoriser la vente d'E-15 toute l'année au niveau fédéral.

En Argentine, la bourse de céréales de Buenos Aires a revu sa projection de surfaces de maïs en hausse de 300 Kha (6,6 Mha), un mouvement attendu du fait de la dynamique des semis et du moindre risque lié à la cicadelle du maïs cette année. Les semis précoces, dont la floraison débute, souffrent d'un temps chaud et d'un début de stress hydrique.

Au Brésil, la récolte du soja débute et les analystes s'accordent sur un nouveau record de production à environ 170 Mt. Cette perspective pèse sur les cours américains, également pénalisés par un dollar fort. Cela devrait favoriser une hausse des surfaces de maïs en 2025 dans la Corn Belt.

## ■ EUROPE : L'euro au plus bas depuis 2 ans

L'euro est au plus bas depuis fin 2022 après l'annonce par la Fed mi-décembre d'une politique monétaire moins expansionniste que prévu en 2025 et tandis que la BCE devrait continuer à baisser ses taux régulièrement compte-tenu de la situation économique de la zone euro. Cela favorise la compétitivité des céréales européennes face à leurs concurrentes.

A la mi-décembre, l'UE avait importé 9,2 Mt de maïs, un rythme conforme à la moyenne à cette date. Dans son bilan de décembre, la Commission Européenne a laissé inchangée sa prévision d'importations pour la campagne, à 19,5 Mt.

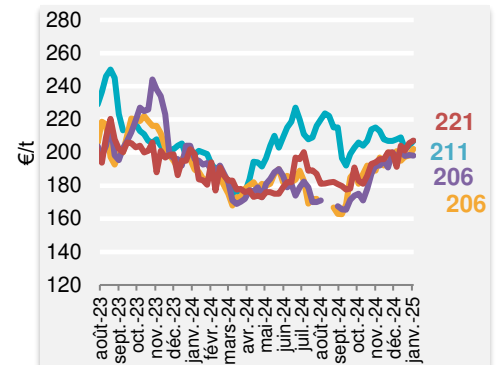
En Ukraine, 9,5 Mt de maïs ont été exportées sur les 6 premiers mois de campagne sur un programme d'exportation évalué à environ 20 Mt. Le cours du maïs rendu Odessa a légèrement progressé pour s'établir à 205 \$/t.

## ■ FRANCE : L'alimentation animale en hausse

La semaine passée, le cours de l'échéance mars d'Euronext a gagné 3,75 €/t, pour se situer à 210 €/t.

Selon FranceAgriMer, 1,2 Mt de maïs ont été incorporés dans les rations en alimentation animale au 1<sup>er</sup> décembre, une progression de 9% par rapport à l'an passé. Cette dynamique devra se renforcer dans les prochains mois pour atteindre la projection attendue pour la campagne en cours (3,2 Mt) et éviter un alourdissement des stocks, déjà conséquents (2,7 Mt).

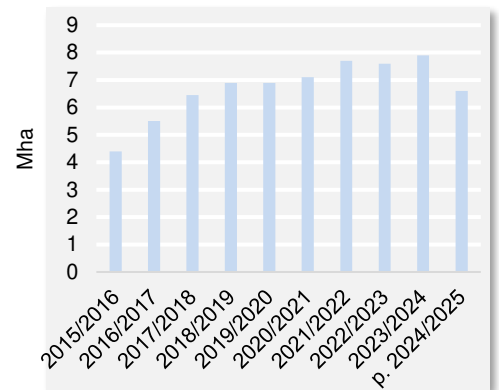
## ► Prix FOB internationaux au 27/12/2024



— France FOB Bordeaux  
— USA FOB Gulf  
— Arg. Up River  
— Roumanie FOB Constanza

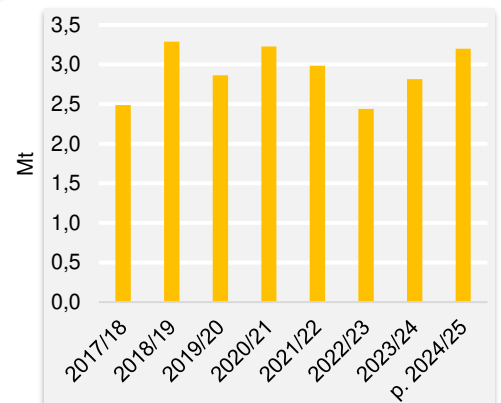
Fob français majorations mensuelles comprises.  
Échéance janvier-mars 2025

## ► Surfaces de maïs grain en Argentine



Source : Bourse de Céréales de Buenos Aires

## ► Consommation de maïs par l'industrie de l'alimentation animale - France



Source : FranceAgriMer